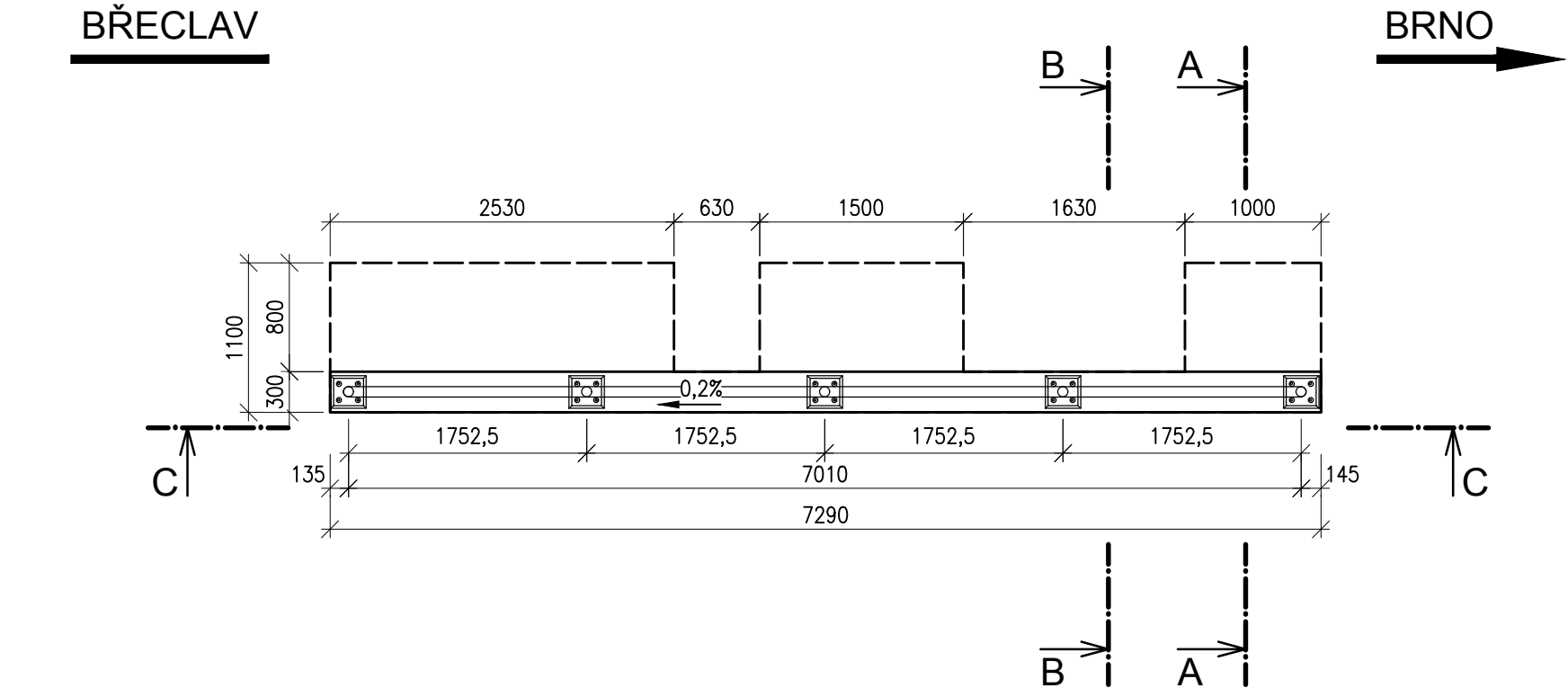
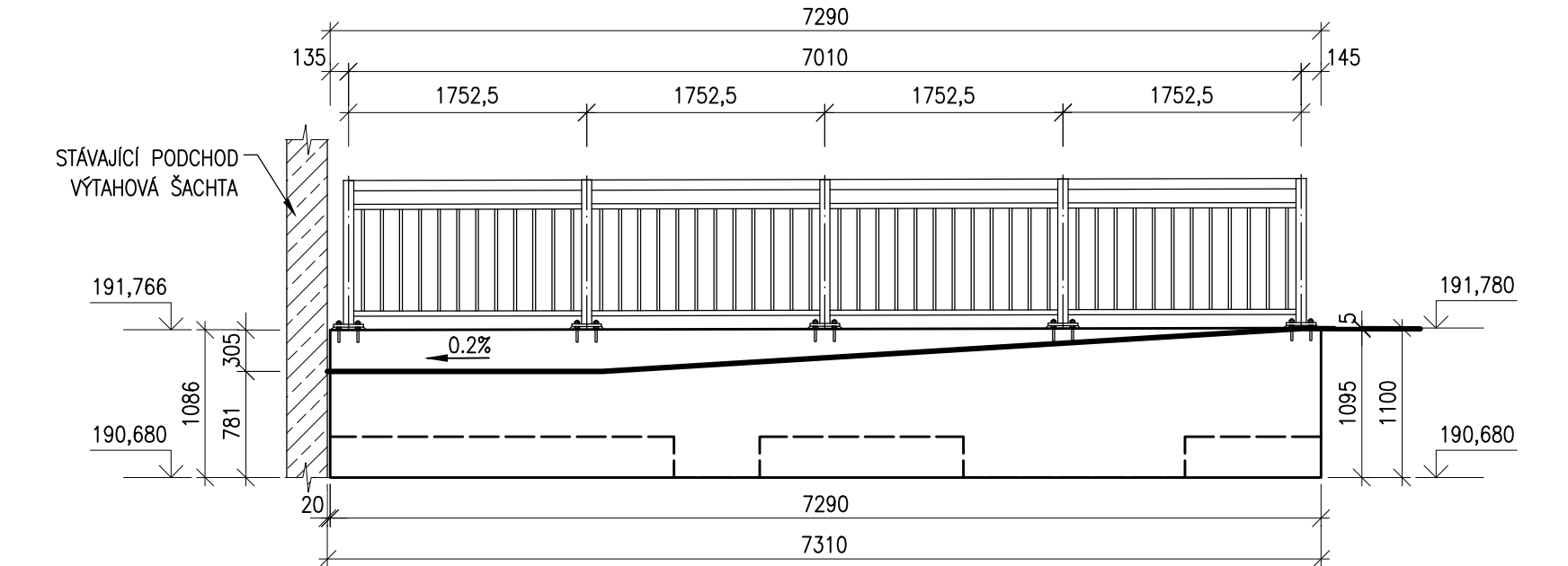


Modernizace a elektrizace trati Hrušovany u Brna - Židlochovice
SO 01-16-02 žst. Hrušovany u Brna, nástupiště
9.2 Výkres tvaru a výztuže - zídka A
M1:50; 1:20

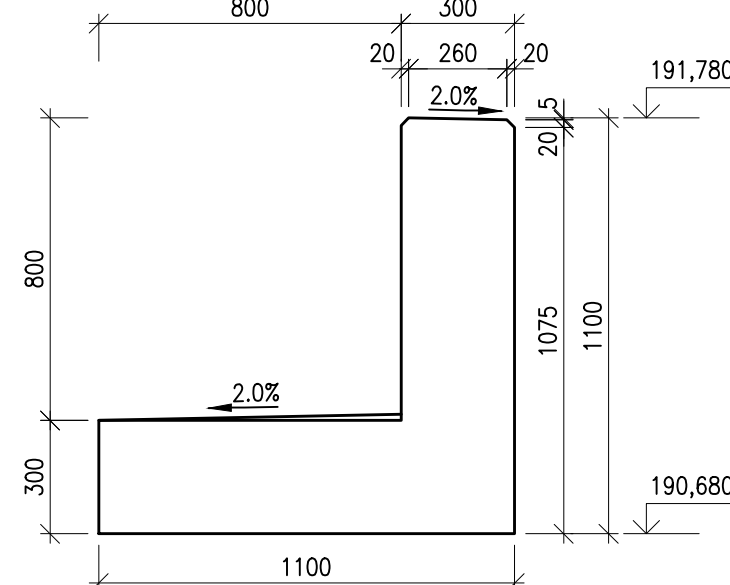
VÝKRES TVARU - PŮDORYS
M1:50



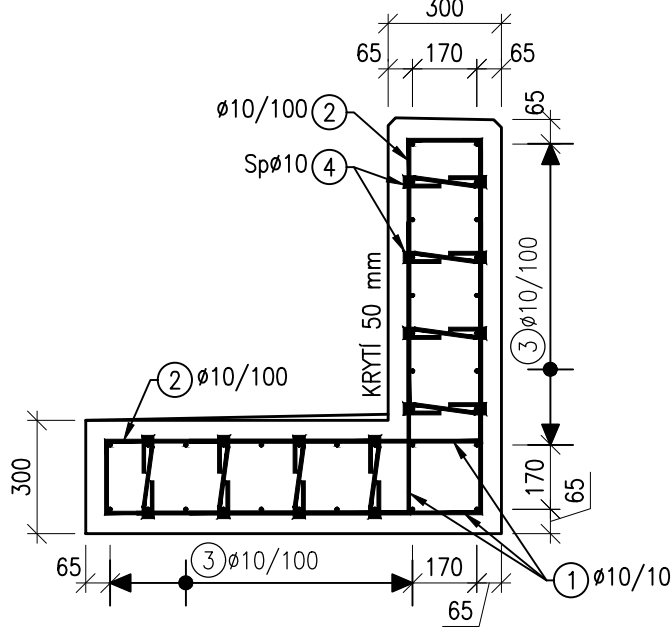
VÝKRES TVARU - POHLED
M1:50



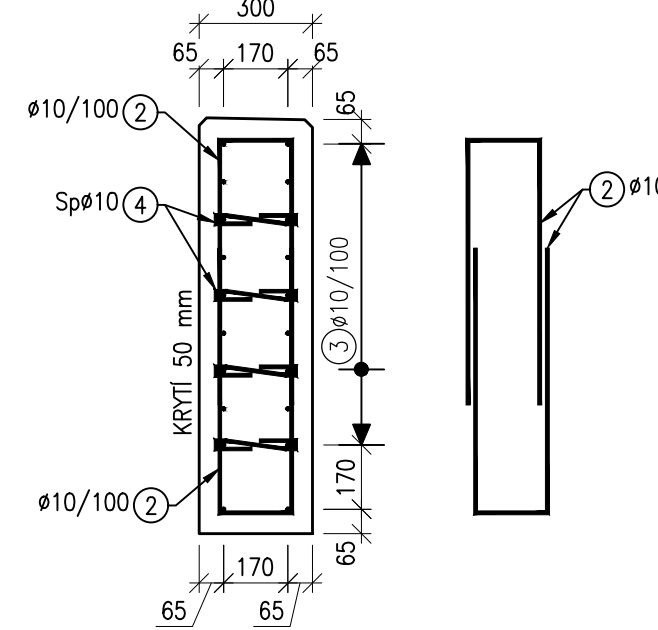
VÝKRES TVARU - ŘEZ A-A
M1:20



VÝKRES VÝZTUŽE - ŘEZ A-A
M1:20



VÝKRES VÝZTUŽE - ŘEZ B-B
M1:20



BETON:
- TRÍDA C 35/45 - XC4, XD3, XF4, XA3; CI 0,2; D_{max} 22; S4
- BETON DLE ČSN EN 206 A ČSN P 73 2404
- KRYTÍ VÝZTUŽE c_{min} = 40 mm
c_{nom} = 50 mm

KUBATURA:
- ZÍDKA A 4,29 m³

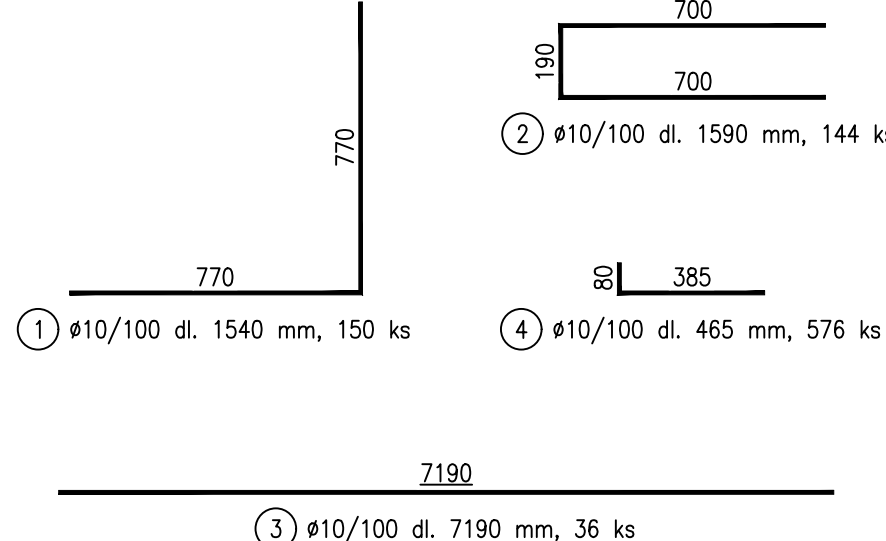
BETONÁŘSKÁ VÝZTUŽ:

- B500B
- OCEL DLE ČSN EN 10080
- UVEDENÉ DÉLKY JSOU VZTAŽENY K OSE PRUTU
- NEZNAČENÉ POLOMÉRY JSOU 1/2 Dr,min (TAB. 8.1)
- NEZNAČENÉ ÚHLY JSOU 45°, 90° resp. 180°
- CELKOVÉ DÉLKY VLOŽEK JSOU STŘÍŽNÉ DÉLKY

POZNÁMKA:

- VEŠKERÉ OSTRÉ HRANY BUDOU ZKOSENY VLOŽENÍM LIŠTY DO BEDNĚNÍ S PŘEPONOU DÉLKY 20 mm.
- NA VODOROVNÉ PLOCHY ZÁKLADU ZDI BUDE POUŽITA SPÁDOVÁ VRSTVA VE 2% SKLONU SMĚREM OD DRÁKU ZDI.
- PRO ZAJIŠTĚNÍ KRYTÍ SE POUŽIJÍ PLASTOVÉ NEBO BETONOVÉ DISTANČNÍ PODLOŽKY.
- V ZÁKLADU ZDI BUDOU PROVEDENY PROSTUPY PRO ZÁKLADY STÁVAJÍCÍHO TRAKČNÍHO STOŽÁRU A NOVÉHO OSVĚTLOVACÍHO STOŽÁRU. TYTO PRÁCE MUSÍ BÝT KOORDINOVÁNY NA STAVBĚ.
- V MÍSTĚ PROSTUPŮ PRO ZÁKLADY STOŽÁRŮ BUDE VÝZTUŽ č. 3 PŘERUŠENA.
- ROZMĚRY STÁVAJÍCÍHO PODCHODU VYCHÁZÍ ZE STÁVAJÍCÍ DOKUMENTACE. TVAR ZDI A VÝZTUŽE BUDE UPRÁVEN NA STAVBĚ PO ODHALENÍ SKUTEČNÉHO TVARU POCHODU.
- DÉLKY SPON JSOU PRŮMĚROVÁNY. MUSÍ BÝT UPRÁVENY PODLE SKUTEČNÝCH ROZMĚRŮ KONSTRUKCE.

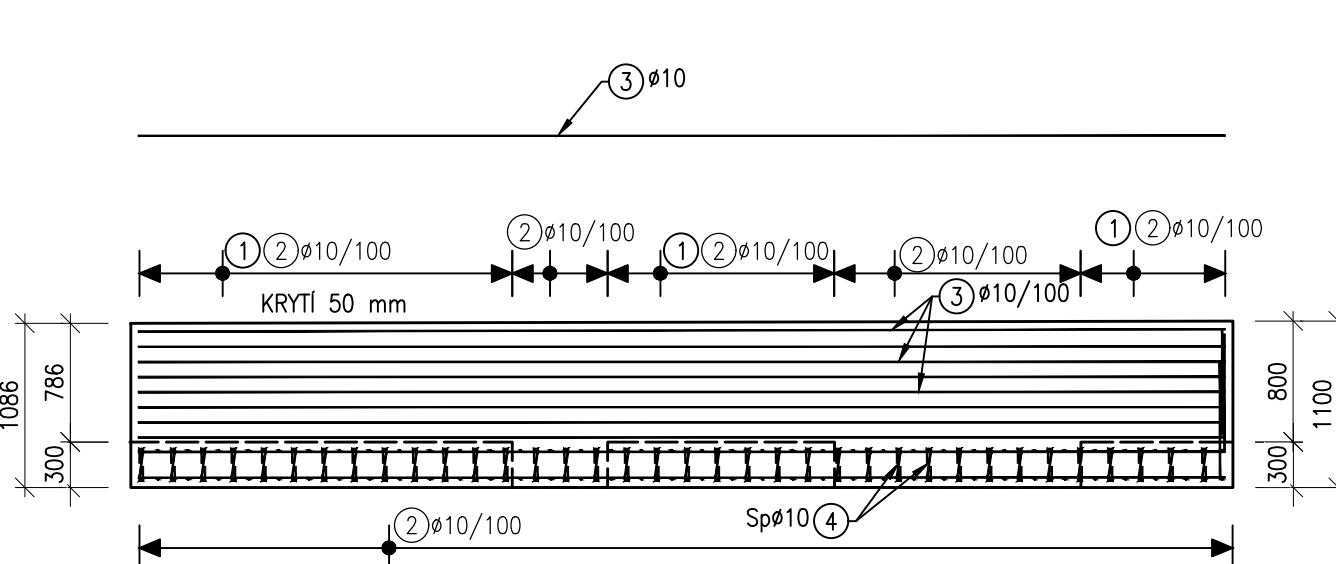
TVAR VÝZTUŽE
M1:20



VÝKAZ BETONÁŘSKÉ VÝZTUŽE

č. položky	Profil [mm]	Délka [mm]	ks [-]	B500B 10
1	10	1540	150	231,0
2	10	1590	144	229,0
3	10	7190	36	258,8
4	10	465	576	267,8
Počet prvků 1	Celková délka [m]			986,6
	Hmotnost 1bm [kg]			0,6
	Hmotnost [kg]			608,3
	Celková hmotnost [kg]			608,3
Hmotnost pro celkový počet prvků [kg]				608,3

VÝKRES VÝZTUŽE - ŘEZ C-C
M1:50



			ČÍSLO SOUPRAVY:
REVIZE Č.	DATUM	ZMĚNA	

 SUDOP BRNO, spol. s r.o. Kounicova 26 611 36 Brno			
OBJEDNAVATEL:	Správa železnic, státní organizace, Dílčďdňň 1003/7, 110 00 Praha 1 Stavební správa východ (organizační jednotka)	tel. : +420 972 625 804 E-mail: sudop@sudop-brno.cz	
PROFESNÍ SKUPINA:	12 MOSTY A TUNELY	VEDOUĆÍ PROF. SKUPINY Ing. Karel Pukl	ŘEDITEL Ing. Kamil Chmela
ODPOVĚDNÝ PROJ. ZAKÁZKY Ing. Radoslav Molák	ODPOVĚDNÝ PROJ. PS, SO Ing. Petr Kapoun	NAVRHL, VYPRACOVAL Ing. Radka Kinclová	KONTROLOVAL Ing. Radomír Hanák
KRAJ: Jihomoravský	POVĚŘENÝ OÚ: Židlochovice	STUPEŇ: DSPS	
Modernizace a elektrizace trati Hrušovany u Brna - Židlochovice SO 01-16-02 žst. Hrušovany u Brna, nástupiště		ZAK. ČÍSLO 20059-01-0820 MĚŘÍTKO 1:50, 1:20 DATUM: 10/2020	ARCH. ČÍSLO 2020340003 POČET FORMÁTŮ 5x A4 PŘÍLOHA 9.2
Výkres tvaru a výztuže - zídka A		ČÁST DOKUM. E.1.2	